

西尾で受注強化、初拠点開設

建設業のシンカ

3年後に年30棟目指す

建設業のシンカ(本社高浜市神明町1の1の24、皇孝二郎社長、電話0566・54・0515)は、西尾市に初の営業拠点を開設した。本社以外の営業拠点は、今回が初めて。西尾地域の受注強化が狙い。同地域で3年後、年30棟の戸建て住宅受注を目指す。5年後の売上高を現行1・5倍の約22億円に高める計画だ。

(刈谷・松田理恵子)



皇孝二郎社長

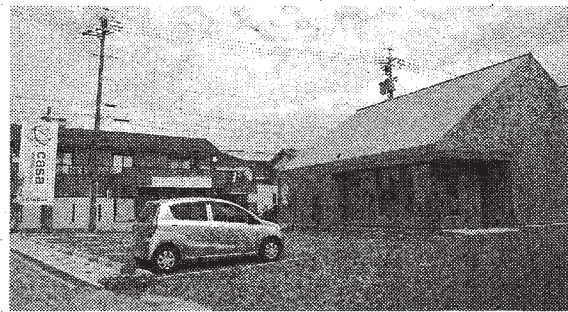
営業拠点「casa MIKAWA MINAMI(カーサ三河南)」は、西尾市矢曽根町赤地の生花店跡地に居抜きで開設した。敷地面積は約600平方メートル。事務所と倉庫で構成す



開設した「casa MIKAWA MINAMI」

る。延べ床面積は170平方メートル。同社の「プロダクト casa」の模型や屋根材、外壁材、床材などを展示するほか、注文住宅「design casa」の規格住宅「prod

店舗の外観



(デザインカーサ)で設計を担当する建築士を紹介するコーナーなどを設けた。3年後にプロダクトカーサ年10棟、デザインカーサ年20棟の受注を目指す。また倉庫はセミナールームとして今後、家づくりに関するセミナーなどを開催している。

皇社長は「高浜市で地域に愛される工務店として培ってきたノウハウを西尾地域でも展開したい」と話している。

●三河支社

岡崎市明大寺町
寺東5-3鈴熊ビル

電話
0564(52)2260

FAX
0564(54)2336

●刈谷支局

刈谷市相生町2-11佐藤会計ビル

電話、FAX兼用
0566(21)6106

●三遠支局

豊橋市萱町21
佐藤ビル3階

電話
0532(54)2668

FAX
0532(35)7100

とよしん ときめき
定期預金

いつでも どこでも あなたの支店

とよしんインターネット支店

6ヶ月
1年 年0.20%
(税引後年0.159%)

2022年3月31日(木)まで

お問い合わせはフリーダイヤルへ

☎ 0120-153-088

受付時間/9:00~17:00
(土・日・祝日を除く)

心と心の付き合い
豊田信用金庫

<https://www.toyoshin.co.jp>



○：「現代に
に恋えられ
でありたい。

菓子の魅力
れば」と話
菓子店「御菓
杉屋弥八」

の大杉屋製菓
南市)代表社
高穂さん。同
季節の果物な
した和菓子に
に予約限定販
るほか、「生ち

といった新し
にも挑戦して
「味の素AG

筆を使った小
のワークショ
や森林につい
かななどを行
元元猟友会員
クンシヨも実

時間は午前10
2時まで。一
ツプなどは要
い合わせは、山



ダン
トツ
塾の
巡可
指導
開始

して本
年度に
創設。来
年3
商品
のア
レンジ
料理を
投稿

【三河】
豊田市と
獣肉処
食店な
どが手
掛ける
ジビエ

ジビエ利用促進へマルシェ

山恵など、鞍ヶ池公園で23日開催